

Субъект Российской Федерации р-но Марий Эл
 Лесной район _____
 Лесничество Кумерское Участковое лесничество Кумерский

ПРОЕКТ

искусственного лесовосстановления № 7-1 2019 год

1. № квартала 54 № выдела 16
 2. Площадь лесного участка, га 2,1
 3. Лесорастительные условия лесного участка:
 3.1. Рельеф Волнистый
 3.2. Гидрологические условия свексов
 3.3. Почва бесчаная
 тип, механический состав, влажность
 3.4. Поврежденность почвы участка (степень) _____
 слабая, средняя, сильная
 3.5. Степень задернения слабо-подзолистая
 слабая, средняя, сильная
 3.6. Степень минерализации почвы _____
 3.7. Группа типов леса, тип лесорастительных условий _____
 4. Категория участка лесовосстановления вырубка
 вырубка, гарь, прогалина, иная (год, месяц)
 5. Исходный породный состав участка лесовосстановления 10 е
 6. Количество пней, тыс.шт./га _____
 6.1. Средняя высота пней, см _____ 6.2. Средний диаметр пней, см 20
 7. Состояние очистки от порубочных остатков и валежника (захламленность) _____
 отсутствует, слабая, средняя, сильная
 8. Завалуненность, % _____
 слабая, средняя, сильная, иные препятствия
 9. Категория доступности для техники 9
 а, б, в, г*
 10. Характеристика сохраненного подроста главных пород:
 10.1. Количество подроста по категориям крупности тыс.шт./га _____
 мелкий, средний, крупный
 10.2. Количество подроста в пересчете на крупный, тыс.шт./га _____ в т.ч. по породам _____
 10.3. Жизнеспособность подроста _____
 жизнеспособный, нежизнеспособный
 10.4. Категория густоты _____
 редкий, средний, густой
 10.5. Средняя высота подроста, м _____
 10.6. Средний возраст подроста, лет _____
 10.7. Встречаемость подроста, % _____
 10.8. Распределение по площади _____
 равномерное, неравномерно, групповое
 11. Характеристика возобновления сопутствующих древесных пород, кустарника:
 порода _____ количество, шт./га _____ средняя высота, м _____
 11.1 Характеристика возобновления нежелательных пород: порода _____ количество, шт./га _____
 средняя высота, м _____
 12. Проектируемый способ лесовосстановления _____
 13. Обоснование проектируемого способа лесовосстановления _____
 13.1. Обоснование главных лесных древесных пород _____
 13.2. Обоснование породного состава восстанавливаемых лесов _____
 14. Период лесовосстановления весна 2020
 начало, окончание (месяц, год)
 15. Технология (методы) выполнения работ по лесовосстановлению:
 15.1. Расчистка и подготовка участка _____
 полосная с корчевкой (без корчевки) пней, сплошная, понижение пней
 расстояния между центрами полос 3,0 м, ширина полос 0,2 м
 15.2. Подготовка почвы: бороздная
 полоса, борозда, площадка, иное
 15.2.1. Расстояние между центрами рядов посадочных (посевных мест), м 0,2

* а - доступно без расчистки и корчевки пней, б- узкополосная расчистка без корчевки пней, понижение пней; в- узкополосная расчистка с корчевкой пней диаметром до 24 см, г- широкополосная расчистка с корчевкой всех пней на

15.2.2. Общая протяженность рядов посадочных (посевных мест), км/га _____

15.2.3. Срок подготовки почвы сентябрь 2020 месяца, год _____

15.3. Метод создания Посадка _____
посадка/ посев (месяц, год)

16. Характеристика посадочного (посевного) материала

ОКС сеянцы 1 год от 12 см

вид, сеянцы, саженцы, возраст (лет), размеры стволика (высота, диаметр корневой шейки)

семена: селекционная категория семян, происхождение, класс качества семян

17 Предпосевная подготовка семян _____
снегование, стратификация, обработка фунгицидами, иная

18 Норма высева, кг/га _____

19 Размещение семян при посеве _____
строчками, лунками, иное

20 Схема размещения посадочных, посевных мест:

расстояния между рядами 30 м, в рядах 0,2 м

21 Густота посадки, посева, тыс.шт/га 4700

22 Видовой состав культивируемых пород, ед. 10 ед

в т.ч. главная (ые) 10 ед

сопутствующая(ие) _____

23 Схема смешения пород С-С-С-С

24 Дополнение _____, количество посадочных мест, тыс.шт./га

25 Уход за лесными культурами (агротехнический, лесоводственный):

25.1. Количество агротехнических уходов всего _____,

по годам 2021г - 3 ухода, 2022г - 2 ухода, 2023г - 1 уход
годы, количество

Технология _____
ручная оправка растений, рыхление почвы с уничтожением травянистой и древесной растительности

в рядах и междурядьях, подавление, скашивание растительности механическим способом;
применение химических средств для уничтожения травянистой и древесной растительности в зоне роста культур,
подкормка и полив культур

25.2. Количество лесоводственных уходов всего _____, по годам 2025г - 1 уход
годы, количество

Технология _____

уничтожение или предупреждение появления травянистой и нежелательной древесной растительности

26 Борьба с вредителями, болезнями леса _____
перечень мероприятий, объем работы

27 Противопожарные мероприятия окашка мшн пологом
перечень мероприятий, объем работы

28 Иные мероприятия _____

29 Проектируемые показатели восстанавливаемых лесов

Приживаемость лесных культур, %: 1 год 86 2 год 85

иной год 84

Параметры лесных культур в возрасте 7 лет (5 лет, иной возраст):

количество деревьев культивируемых пород, тыс.шт./га, всего 3000 в т.ч. по породам сосна
соотношение средних высот деревьев культивируемых пород и естественно возобновившихся
сопутствующих (нежелательных) пород, _____

30. Требования к молоднякам, площади которых подлежат отнесению к землям, на которых
расположены леса:

30.1. Проектируемый возраст (год) отнесения к землям, занятым лесными насаждениями 2027

30.2. Количество деревьев главных лесных древесных пород, не менее тыс.шт./га 3000

30.3. Состав пород 8С 2Б

30.4. Средняя высота главной породы, не менее, м 2,5

30.4.1. Соотношение средних высот деревьев культивируемых пород и естественно
возобновившихся сопутствующих (нежелательных) пород _____

31. Объем работ по лесовосстановлению, га _____
площадь лесовосстановления

К Проекту прилагаются:

1. Карточка обследования лесного участка

2. Перечетная ведомость жизнеспособного подроста при обследовании участка
лесовосстановления

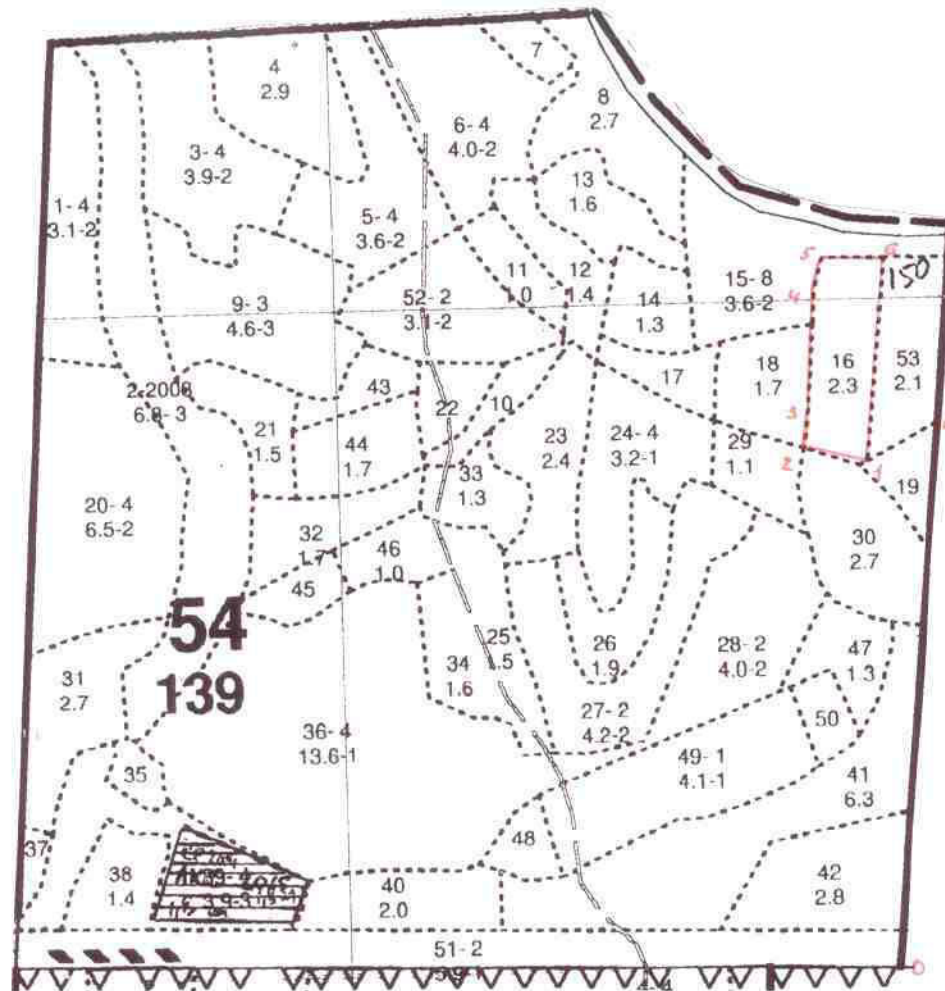
3. Чертеж участка

«20» 09 19 г. Зубилова Оксана Леонидовна
должность подпись Ф.И.О

Чертеж участка

Лесничество Кужерское участковое лесничество Кужерское

Квартал 54 выдел 16 Площадь 2,1 га Масштаб 1:10000



№ точки	градус	Промер, м	№ точки	Градус	Промер, м
0-0	с3: 8	725			
0-1	ю3: 60	93			
1-2	ю3: 76	83			
2-3	с3: 5	50			
3-4	с3: 10	170			
4-5	св: 3	40			
5-6	св: 78	78			
6-1	юв: 8	255			